

(一財) 甲府市勤労者福祉サービスセンター会報

事務局 甲府市朝気2丁目2番22号 甲府市勤労者福祉センター内 (平日8:30~17:15)
 TEL (232) 8753・8751 FAX (232) 8753
 URL <https://kofu.zenpuku.or.jp> E-mail kksc@mx2.nns.ne.jp
 ■会員数 3,491人 ■事業所数 455事業所 (令和2年7月末現在)



生活応援企画!

古名屋ホテルお食事クーポン券のご案内

古名屋ホテルの、広東料理をベースにした中国料理が堪能できる“蘭園”または、フレンチをベースとしたお料理が楽しめる“ベンジャロン”で、ランチまたはディナー時に使える500円クーポン券を発行します。

1. 利用期間 10月1日(水)~11月30日(月)
2. 場 所 古名屋ホテル
甲府市中央1-7-15
055-235-1122
3. 募集人数 60名(会員と登録家族)
4. 割引額 500円
5. 申込方法 **9月15日(火)の午前9時から9月18日(金)午後5時まで**
電話またはFAXにて受け付けます。
※定員を超えた場合は抽選。
(受付時間:平日午前9時~午後5時)
6. 利用方法 ①当選の連絡があった方は、クーポン券を**当センターへ持ちに来てください。**
②古名屋ホテルに予約を入れてください。
(10月1日~11月30日の期間中)
③お支払い時にクーポン券をご提出し、割引金額でお支払いください。

クーポン使用例



◆蘭園 ランチメニュー◆

■メイン ■スープ ■サラダ
1,815円(税込)
⇒クーポン利用時1,315円(税別)
※画像はイメージです。



◆ベンジャロン ランチメニュー◆

■メイン ■スープ ■サラダ ■パン or ライス
1,815円(税込)
⇒クーポン利用時1,315円(税別)
※画像はイメージです。

ホテルのお食事を
お得な料金で
楽しみましょう!

会報誌に事業所のお知らせを掲載しませんか?

当センターでは2カ月に一度会報誌を発行しています。事業所の宣伝等に是非ご利用ください!まずは、センター事務局へご相談ください。

チケットの斡旋をします！

※座席は密を避けた配席です。

公演名	公演日	公演場所	開演時間	枚数	価格
高嶋ちさ子 12人のヴァイオリニスト コンサートツアー	9月22日 (火・祝)	YCC 県民文化ホール (大ホール)	18:00	10	全席指定 6,100円 (通常 6,800円)
未就学児入場不可。					
劇団四季ミュージカル コーラスライン	10月 7日 (水)	YCC 県民文化ホール (大ホール)	18:30	10	SS席 8,900円 (通常 9,900円)
3歳以上チケット必要。3歳未満入場不可。SS席以外の席種もあります。					
伝統芸能 華の舞 市川右團次・市川右近親子・ 市川右若(甲府市出身)他	10月15日 (木)	甲府市総合市民会館 (芸術ホール)	13:30 18:00	10	全席指定 5,800円 (通常 6,500円)
未就学児入場不可。					
HiroMi Go Concert Tour 2020-2021 "The Golden Hits"	11月15日 (日)	YCC 県民文化ホール (大ホール)	18:00	10	全席指定 7,200円 (通常 8,000円)
3歳以上チケット必要。3歳未満入場不可。					
出張!落語・ぶんがく亭 春風亭一之輔 安心らくご	11月17日 (火)	YCC 県民文化ホール (小ホール)	19:00	10	全席指定 3,100円 (通常 3,500円)
未就学児入場不可。					
出張!落語・ぶんがく亭 柳家喬太郎 安心らくご	2月 5日 (金)	YCC 県民文化ホール (小ホール)	19:00	10	全席指定 3,100円 (通常 3,500円)
未就学児入場不可。					

チケット申込方法

申込方法：9月9日(水)～18日(金)〔土日祝日除く〕午前9時～午後5時まで

電話(232)8753・8751にて先着順で受け付けます。

※座席指定・申込み期間後のキャンセル・購入後の払い戻し・返券はできません。ご了承ください。

上九の湯・ヘルシー スパ サンロードの入湯回数券斡旋中！

新型コロナウイルス感染拡大防止の為、利用に制限があります。ご利用の際は各施設のホームページ等をご確認ください。

■料 金■※両施設とも、ご家族も利用可

・上九の湯(露天風呂・打たせ湯)

大人12回分：**2,500円**(一般：3,100円)

1人2セットまで。40セット限定。

・ヘルシー スパ サンロード(温泉施設の回数券)

大人11回分：**6,500円**(一般：7,480円)

1人2セットまで。10セット限定。

■有効期間■

購入日より1年後の月末まで。

※例：購入日が9月10日の場合、有効期間は翌年9月末まで。

■購入方法■

電話(232)8753・8751で申し込み後、当センター窓口にて代金と引き換えます。

各回数券が**なくなり次第終了となります！**(受付時間：土日祝日除く午前9時～午後5時)



甲府市勤労者福祉センターよりお知らせ

甲府市勤労者福祉センターは、甲府市が勤労者の教養及び福祉の向上を図ることを目的に建設され、現在は甲府市勤労者福祉サービスセンターが指定管理を受託しています。

秋のプリザーブドフラワー教室 参加者募集！

秋を楽しめるシックな色合いのフラワーアレンジメントを作りませんか？

1. 日 時 **10月22日(木)**
午後7時～午後8時30分予定
2. 会 場 甲府市勤労者福祉センター 会議室
3. 募集人数 10名
4. 参加費用 2,500円(一般：3,000円)
5. 持ち物 はさみ
6. 講師 野田千奈美 先生
7. 申込方法 **9月7日(月)午前9時**から(232)8753にて先着順で受け付けます。



癒しの遊書書道教室 参加者募集！

心が温かくなるような一言を“遊書”で表現し、思いを込めたハガキを書きましょう！

1. 日 時 **11月11日・18日(水)**
午後7時～午後8時30分(全2回)
2. 場 所 甲府市勤労者福祉センター 会議室
3. 募集人数 10名
4. 参加費用 500円(一般：1,000円)
5. 持ち物 エプロン等(書道道具はこちらで用意します)
6. 講師 藤田三枝子 先生
7. 申込方法 **9月7日(月)午前9時**から(232)8753にて先着順で受け付けます。



※画像はイメージです。

初夏の寄せ植え教室終了



6月18日(木)に開催し、11名の方にご参加頂きました。

夏にぴったりの涼しげな、寄せ植えを作ることが出来ました！

土の代わりに「ハイドロボール」という粘土を高温で焼いた石を使っています。

歪みを直して身体すっきり 体操教室終了



7月28日・8月4日(火)に開催し、11名の方にご参加頂きました。

固くなっている筋や筋肉を柔らかくする為の運動を学びました！

受講前より、皆さんの身体が少し柔らかくなった様子で、大変喜んでいました！

中央労働金庫よりお知らせ

■山梨地区限定！資産運用キャンペーン実施中！

令和2年12月30日（水）までに下記の対象取引を頂いた方に、
UCギフトカードをプレゼントします！

①投資信託を新規で50万円以上購入された方

※50万円ごとに1枚進呈。枚数制限なし

■募集総額4億400万円（募集総額に達し次第キャンペーンは終了します。）

②個人向け国債を新規で100万円以上購入された方

※100万円ごとに1枚進呈。枚数制限なし。3月募集分～12月募集分までが対象です。

■募集総額2億6,900万円（募集総額に達し次第キャンペーンは終了します。）

詳細は同封しましたチラシをご覧ください。また、低金利がうれしい、ろうきんの無担保ローンや、いつでもどこでも残高・明細照会などが可能なろうきんアプリについてのチラシも同封しましたので、是非ご確認ください！



こくみん共済 coop よりお知らせ

※“こくみん共済coop”は全労済の新愛称です。

こくみん共済coopは、未来ある子どもたちを交通事故から守るための取り組みのひとつとして、マイカー共済のお見積り1件につき横断旗を贈る活動を行っています！



■マイカー共済のご紹介

こくみん共済coopのカーライフを応援する、手厚く手ごろな頼れる自動車関連補償の“マイカー共済”のお見積もり、していませんか？

マイカー共済が選ばれる3つのポイント！

①安心が広がる特約・割引制度

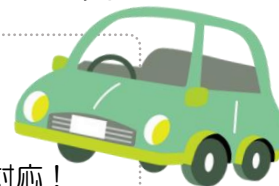
無事故が続くほど掛金がお手頃に！

②安心のサポート体制

突然のお車のトラブルにも24時間365日対応！

③充実の補償

さまざまな事故による損害をしっかりカバー！



掛金例が別紙チラシに記載されていますので、ぜひご覧ください。

こくみん共済coop及びろうきんへお問い合わせ・お申込みの方へ

当センターは「こくみん共済coop」「ろうきん」と団体契約を結んでいます。お問い合わせの際は「甲府市勤労者福祉サービスセンター」の会員である旨をお伝えください。

上記内容の詳細は、別紙チラシに記載がありますので、ご覧ください。

全福ネットをご活用ください！

全福ネット（全福センターのホームページ）では、レジャー、トラベル、カルチャーや、日々のお買い物等に役立つお得な情報を紹介しています。ぜひご利用ください。

●全福ネット URL <https://www.zenpuku.or.jp/>

当センターHPからリンクが貼ってあります。

※ID・パスワードは当センター事務局までお問い合わせください。



- レジャー・・・テーマパーク・遊園地・観光スポットなどの割引情報。
- トラベル・・・宿泊施設の割引情報。最低価格保証の宿泊施設もあります。
- カルチャー・・・通信・通学講座の受講料割引情報。
- スポーツ・・・ゴルフ場・スキー場などの割引情報。
- 物販・・・有名メーカーリンクなどの割引情報。



会員加入促進キャンペーンを実施中です！

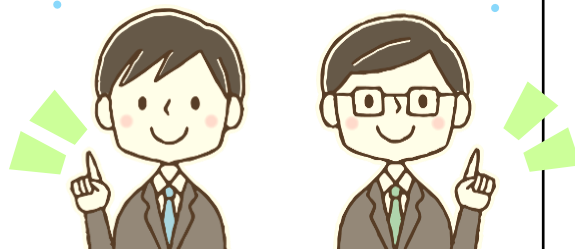
会員の皆様に、より充実したサービスを提供するため、当センターでは新規会員様を募集しています！

まだ加入していないお知り合いの事業所及び個人の方がいらっしゃいましたら、お得なキャンペーン中に是非ご紹介ください！

詳細は別紙チラシをご覧ください。

実施期間：令和2年7月1日（水）～12月末まで

紹介者にも、紹介された方にも
お得なキャンペーンです！



新規事業所のご紹介

ご加入頂き、ありがとうございました。その他個人加入された方もいます。

事業所名	住所	電話番号	職種
(株)ミスターカンパニー	北口 1-2-15	055-252-0405	スーツ販売
クレール	韮崎市穂坂町宮久保 596-1	0551-23-5665	花屋

(株)ミスターカンパニー様・クレール様より、期間限定のお得なキャンペーンを開催して頂きました！詳細は別紙「新規事業所のご案内」をご覧ください。

TOHO シネマズの映画チケットを販売します！

令和2年10月1日（木）～令和3年3月31日（水）までご利用頂ける「TOHO シネマズ」のチケットを斡旋販売します。申し込み方法などの詳細は別紙をご覧ください。

東京ディズニーリゾート・コーポレートプログラムのご利用について

東京ディズニーランド及び東京ディズニーシーは、新型コロナウイルス感染拡大予防の対策として利用人数の制限などをしながら、パークの運営を再開しています。

当面の間、東京ディズニーリゾート・コーポレートプログラムも以下の通り利用の制限があります。ご了承ください。

●チケットの購入方法

①東京ディズニーリゾート・オンライン予約・購入サイト（以下、オンライン）にて、日付指定のあるチケットを選択します。チケットブースでの購入はできません。

※1度に購入できるチケット枚数は5枚までです。

※ディズニーホテルと東京ディズニーリゾート・オフィシャルホテルにご宿泊の方は、チケットの購入に制限があります。各ホテルにお問い合わせください。

②オンラインで購入する際に、お支払い方法の選択画面で「利用券の登録・追加はこちら」のリンクをクリックし、利用券の見開き中面に記載されている「個券番号（数字14桁）」および「オンライン用コード（英数字8桁）」を入力してください。

・オンラインでのチケット代の支払方法はクレジットカード決済のみです。

●コーポレートプログラム「サンクス・フェスティバル」パスポートについて

入園者数制限などの感染防止策を徹底している状況を踏まえ、令和2年度予定していました「サンクス・フェスティバル」パスポートの販売は中止となりました。

●東京ディズニーセレブレーションホテルの宿泊割引について

宿泊人数の制限を行うなど、安全の確保を最優先にした運営をするため、当面の間、東京ディズニーセレブレーションホテルの宿泊割引は中止となります。

事務局からのお知らせ

…各種申請はお早めをお願いします…

令和2年度より、助成金額・給付金額が変更となりましたので、ご確認をお願い致します。

■健康診断等受診補助■

健康診断等を受診された35歳以上の方に個人負担額の1/2を補助します。
(100円未満切り捨て・限度額5,000円) 治療を伴う健康診断以外は集団検診も受け付けます。

※申請書に医療機関の領収書を添付(コピー可)

※年度内1回のみ(令和2年4月1日～令和3年3月31日に受診したもの)

■宿泊補助■

宿泊施設を利用した会員が1泊の宿泊旅行の代金として6,000円以上負担したとき
2,000円を補助します。

※申請書に宿泊したことが分かる書類(領収書等)を添付(コピー可)

※ツアー等の場合は、領収書と請求書(宿泊費が分かる物)を添付(コピー可)

※年度内1回のみ(令和2年4月1日～令和3年3月31日に宿泊したもの)

■共済給付金■

見舞金(死亡・傷病)祝金(出生・入学・結婚)等の申請は事由発生日から3年以内です。

※申請は事由発生後から受け付けます。

※申請書と証明となる書類が必要です。(事由発生日、記念日以降の証明書類)

■入会の手続き■

入会申込者名簿と会員登録カードに記入し、提出してください。



■退会の手続き■

退会承認願の提出と、メンバーズカードの返却をお願いします。

退会承認願の提出月まで会費を納めて頂くこととなりますので、早めの申請をお願いします。

当月中に間に合わない場合はFAXにてご連絡ください。(後日、本書を提出してください)

■会費の引落は毎月27日です■

ご指定の預金口座から引落しをしますので、引落日前日までに預金残額をご確認ください。

会費が未納の場合給付金やチケット購入など各種サービスを受けることができなくなりますので、ご注意ください。

■当センターHPをご活用ください■

当センターのHPに事業案内(会報誌)の掲載や、各種申請書がダウンロードできますので、ご活用ください!

※メニューの「事業のご案内」に各種事業一覧が掲載されていますので、「詳細はこちら」のリンクから、必要書類や注意事項など記載されているページに移動してください。

URL : <https://kofu.zenpuku.or.jp>



スマホからも
ご覧頂けます。

