

(一財) 甲府市勤労者福祉サービスセンター会報

事務局 甲府市朝気2丁目2番22号 甲府市勤労者福祉センター内 (平日8:30~17:15)
 TEL (232) 8753・8751 FAX (232) 8753
 URL <https://kofu.zenpuku.or.jp> E-mail kksc@mx2.nns.ne.jp
 ■会員数 3,450人 ■事業所数 454事業所 (令和2年9月末現在)



生活 応援企画！クーポン券のご案内

■ヘルシーレストラン「パセリ」

500円お食事クーポン券

タニタ食堂で有名な、ヘルシーレストラン「パセリ」で、ランチまたはディナー時にお使いいただける500円割引クーポン券を発行します。

1. 利用期間 12月1日(火)～1月31日(日)
2. 場 所 ヘルシーレストラン「パセリ」
甲府市後屋町429番地
055-288-1433
3. 募集人数 60名(会員と登録家族)
4. 割引額 500円
5. 利用方法 お会計時にクーポン券をご提出ください。

※天然温泉ヘルシースパサンロード内「パセリ×タニタカフェ」でもご利用いただけます。



お子様向けのメニューや甲州ワインビープを使ったメニューも！



■スパランドホテル内藤 1,000円利用券付入浴券の斡旋

スパランドホテル内藤の入浴券に、館内でお食事等にご利用頂ける1,000円分の利用券が付いた、とてもお得なセットです！多種多様なお風呂と、お食事等でリフレッシュしませんか？

1. 利用期間 12月1日(火)～1月31日(日)
2. 場 所 スパランド ホテル内藤
笛吹市石和町四日市場1,690番地
055-262-7001
3. 募集人数 60名(会員と登録家族)
4. 参加費用 大人(中学生以上) **1,800円** (一般:3,040円)
子供(3歳以上小学生) **1,200円** (一般:1,970円)
5. 利用方法 入館時にフロントへ入浴券を、1,000円の利用券は、ご利用後の精算時にご提出ください。



■申込方法

11月10日(火)の午前9時から11月13日(金)午後5時まで
電話またはFAXにて受け付けます。※定員を超えた場合は抽選。

(受付時間:平日午前9時～午後5時)

締切日の1週間後までに、当選の連絡があった方は、クーポン券を受け取りに当センターまでお越しください。

※申込方法は共通です。

チケットの斡旋をします！ ※座席は密を避けた配席です。

公演名	公演日	公演場所	開演時間	枚数	価格
野村萬斎狂言会	12月8日 (火)	YCC 県民文化ホール (小ホール)	18:30	10	全席指定 5,400円 (通常 6,000円)
	未就学児入場不可。				
フジコ・ヘミング 協奏曲の夕べ	12月11日 (金)	YCC 県民文化ホール (大ホール)	18:30	10	S席 9,000円 (通常10,000円)
	未就学児入場不可。S席以外の席種もあります。				
立川談春 独演会 2021	1月16日 (土)	YCC 県民文化ホール (小ホール)	14:00	10	全席指定 4,000円 (通常 4,400円)
	未就学児入場不可。				
出張！落語ぶんがく亭 柳家喬太郎 安心らくご	2月5日 (金)	YCC 県民文化ホール (小ホール)	18:30	10	全席指定 3,100円 (通常 3,500円)
	未就学児入場不可。				
早割リフト券	利用可能日	利用場所	枚数	価格	
シャトレゼハケ岳 2スキー場共通券	12月12日～ 3月28日	シャトレゼスキーリゾートハケ岳 小海リエックス・スキーバレー	20	2,000円 (通常 4,500円)	
	当日チケット売り場にて「リフト1日券」と交換してください。				
八千穂高原スキー場	11月27日～ 4月4日	八千穂高原スキー場	20	2,000円 (通常 4,000円)	
	当日チケット売り場にて「リフト1日券」と交換してください。				
白樺湖ロイヤルヒル スキー場	12月12日～ 4月4日	白樺湖ロイヤルヒル	20	2,700円 (通常 4,900円)	
	当日チケット売り場にて「リフト1日券」と交換してください。				

チケット申込方法

申込方法：11月5日(木)～13日(金)〔土日除く〕午前9時～午後5時まで

電話(232)8753・8751にて先着順で受け付けます。

※座席指定・申込み期間後のキャンセル・購入後の払い戻し・返券はできません。ご了承ください。

別紙記載のお得な情報です。是非ご確認ください！

✓スポーツ施設の利用券を斡旋します。

アルペンフィットネスクラブ及び、ブルーアースの利用券を斡旋します。

詳しくは別紙をご覧ください。

✓お歳暮ギフト特別販売のお知らせ。

丸大ハムのお歳暮ギフトの特別販売を今年も行います！詳細は別紙をご覧ください。

✓家庭用常備薬・県雇用品斡旋販売のお知らせ。

疾病予防及び健康管理の一環として、家庭用常備薬品等を斡旋販売します。

申込書はお取りまとめ頂き、(株)あまの創健へFAXまたは郵送で送ってください。

✓GoToトラベルキャンペーンのお知らせ。

会報にチラシを同封しました東伊豆北川温泉「吉祥CAREN」「つるや吉祥亭」や、当センターHPにてご紹介の京都の民泊「匠人」のお得なプランをご用意頂きましたので、是非ご利用ください。

レジャー施設のパスポートを斡旋します！

お申し込みは、11月5日（木）～13日（金）〔土日除く〕午前9時～午後5時まで
電話（232）8753・8751にて先着順で受け付けます。各施設50枚まで。
※各施設定休日や、新型コロナウイルスの感染予防策等、HPをご確認のうえお出かけください。

■マダム・タッソー東京

“スーパーリアル”な人気セブの等身フィギュアが勢ぞろい！インスタ映える撮影スポットもあります。

- 施設名 マダム・タッソー東京
（お台場・デックス東京ビーチアイランドモール内）
- HP <https://www.madametussauds.jp/tokyo/ja/>
- 斡旋価格 1,100円（おとな、こども同一料金）
※一般料金：大人（中学生以上）2,300円
※小人（3歳以上）1,800円・小学生のみの入場不可
- 有効期限 令和3年3月31日（水）



■レゴランド・ディスカバリー・センター東京

家族で遊びながら、様々な創造力を育む体験を！頭も体も使う屋内型アトラクションです。
全てのアトラクションが利用できますが、事前予約制となっております。
来場の際はHPの「事前購入済みチケット・クーポン利用事前予約」よりご予約をお願いいたします。
（<https://tokyo.legolanddiscoverycenter.jp/ticket/>）



©2020 The LEGO Group

- 施設名 レゴランド・ディスカバリー・センター東京
（お台場・デックス東京ビーチアイランドモール内）
- HP <https://tokyo.legolanddiscoverycenter.jp/>
- 斡旋価格 1,700円（おとな、こども同一料金）
※一般料金：3歳以上 2,500円
※大人（16歳以上）のみ、お子様（15歳以下）のみの入場はできません。
- 有効期限 令和3年3月31日（水）

■東京ジョイポリス

世界初の音ゲーとコースターが融合した「撃音ライブコースター」や、人気キャラクター・アーティストのコラボイベントも充実した国内最大級の屋外型テーマパークです。

- 施設名 東京ジョイポリス
（お台場・デックス東京ビーチ3F～5F）
- HP <https://tokyo-joypolis.com/>
- 斡旋価格 3,200円（入場+アトラクション1日乗り放題）
※一般料金：18歳以上 4,500円
- 有効期限 令和2年12月1日（火）～令和3年5月31日（月）



■東武動物公園ハッピーフリーパス

毎年大人気の“ハイブリッドレジャーランド”東武動物公園ハッピーフリーパスを斡旋します！
12月27日（日）まで「ハイキュー！！」とのコラボイベント開催中！11月21日（土）からはウィンターイルミネーションも開幕します！

ウィンターイルミネーションの開催日等はHPで確認ください。



- 施設名 東武動物公園
埼玉県南埼玉郡宮代町須賀110
- HP <http://www.tobuzoo.com/>
- 斡旋価格 1,450円（おとな、こども同一料金）
※一般料金：大人 5,100円
※こども（3歳以上）・シニア3,800円
※ポニー乗馬、わんこビレッジ等企画催事は別料金です。
- 有効期限 令和3年3月31日（水）

甲府市勤労者福祉センターよりお知らせ

甲府市勤労者福祉センターは、甲府市が勤労者の教養及び福祉の向上を図ることを目的に建設され、現在は甲府市勤労者福祉サービスセンターが指定管理を受託しています。

絵手紙からくりカレンダー作り教室 参加者募集！

年末に向けて絵手紙のカレンダー作りませんか？

1. 日 時 **12月5日（土）**
午前10時～正午予定
2. 会 場 甲府市勤労者福祉センター 会議室
3. 募集人数 10名
4. 参加費用 無料（一般：500円）
5. 持ち物 はさみ・エプロン
6. 講師 野口則子 先生（日本絵手紙協会公認講師）
7. 申込方法 **11月5日（木）午前9時から**
(232) 8753にて先着順で受け付けます。



ミニ色紙2枚を使った
卓上カレンダーです！



顔ヨガ講座終了しました。

9月9日・16日（水）の2回講座を開催し、延べ27名の方にご参加頂きました。山日の記者の方に取材に来ていただき、山日新聞にも載せていただきました。参加者の皆様も恥ずかしがらず、美容の為変顔をしていました。



甲府市より「労働セミナー」のお知らせ コロナ禍での「新しい働き方」

新型コロナウイルス感染拡大防止対策で一変した社会環境。人との接触を極力避ける、コロナ禍での「新しい働き方」についてセミナーを開催します。ぜひご参加ください。

- 開催日時 令和2年12月16日（水）
午後6時30分から（1時間程度）
- 開催場所 甲府市役所本庁舎6階 大会議室
- 講師 星野 護 氏
星野労務安全管理サポート所長
（一社）山梨県労働基準連合会 専務理事 社会保険労務士
- 対象者 勤労者、事業主、人事労務担当者、関心のある方
- 受講料 無料
- ※詳細は別紙チラシをご覧ください。



会員加入促進キャンペーン終了間近！

会員の皆様に、より充実したサービスを提供するため、当センターでは新規会員様を募集しています！

まだ加入していないお知り合いの事業所及び個人の方がいらっしゃいましたら、お得なキャンペーン中に是非ご紹介ください！

詳細は別紙チラシをご覧ください。

実施期間：**12月末まで**

紹介者にも、紹介された方にも
お得なキャンペーンです！



新規事業所のご紹介

ご加入頂き、ありがとうございました。（敬称略）

事業所名	住所	電話番号	職種	紹介事業所
(株) 丹澤電機	伊勢 1-10-3	055-233-0033	電機店	
いちのせクリーニング	富士見 2-5-36	055-253-2042	クリーニング店	花 wishing tree
Itokara(イトカラ)	丸の内 2-9-8 1F	055-232-2069	雑貨屋	(株) 菊菱
鈴木総合事務所	甲府市中町 130-4	090-8875-3179	社会保険労務士	

いちのせクリーニング様・itokara 様より、期間限定のお得なキャンペーンを開催して頂きました！詳細は別紙「新会員のご紹介コーナー」をご覧ください。

会報誌に事業所のお知らせを掲載しませんか？

当センターでは2カ月に一度会報誌を発行しています。事業所の宣伝等に是非ご利用ください！まずは、センター事務局へご相談ください。

こくみん共済 coop よりお知らせ

※“こくみん共済coop”は全労済の新愛称です。

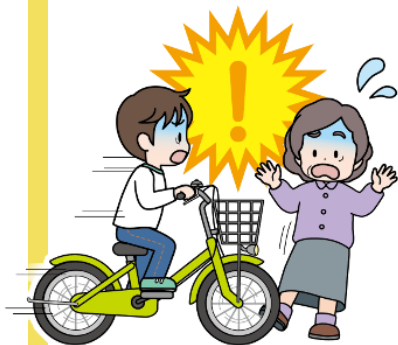
■自転車損害賠償責任保険等のご紹介

令和2年10月から、山梨県において「自転車損害賠償責任保険等」への加入が義務となりました。この機会に、こくみん共済 coop の個人賠償責任共済・自転車賠償責任保障特約で備えませんか？

賠償リスクへの補償は以下の共済でセットができます。

- ①こくみん共済の「個人賠償プラス」で備える
- ②住まいる共済の「個人賠償責任共済特約」で備える
- ③マイカー共済の「自転車賠償責任保障特約」で備える

火災共済・自然災害共済の住まいる共済につきましては、別紙チラシを同封いたしましたので、ご覧ください。



中央労働金庫よりお知らせ

■甲府市勤労者福祉サービスセンター生活資金融資をご利用下さい。

教育資金・医療資金・その他資金として生活資金融資が受けられます。

また、融資完済後、利子補給制度もありますので、ぜひご利用ください。

詳細は同封しましたチラシをご覧ください。また、未来のわたしへの贈り物「わたしの積立」・こどもの夢を応援したい「こども積立」についてのチラシも同封しましたのでご覧ください！



こくみん共済 coop 及びろうきんへお問い合わせ・お申込みの方へ

当センターは「こくみん共済 coop」「ろうきん」と団体契約を結んでいます。お問い合わせの際は「甲府市勤労者福祉サービスセンター」の会員である旨をお伝えください。

上記内容の詳細は、別紙チラシに記載がありますので、ご覧ください。

事務局からのお知らせ

…各種申請はお早めをお願いします…

令和2年度より、助成金額・給付金額が変更となりましたので、ご確認をお願い致します。

■健康診断等受診補助■

健康診断等を受診された35歳以上の方に個人負担額の1/2を補助します。
(100円未満切り捨て・限度額5,000円) 治療を伴う健康診断以外は集団検診も受け付けます。

※申請書に医療機関の領収書を添付(コピー可)

※年度内1回のみ(令和2年4月1日～令和3年3月31日に受診したもの)

■宿泊補助■

宿泊施設を利用した会員が1泊の宿泊旅行の代金として6,000円以上負担したとき
2,000円を補助します。

※申請書に宿泊したことが分かる書類(領収書等)を添付(コピー可)

※ツアー等の場合は、領収書と請求書(宿泊費が分かる物)を添付(コピー可)

※年度内1回のみ(令和2年4月1日～令和3年3月31日に宿泊したもの)

■共済給付金■

見舞金(死亡・傷病)祝金(出生・入学・結婚)等の申請は事由発生日から**3年以内**です。

※申請は**事由発生後**から受け付けます。

※申請書と証明となる書類が必要です。(事由発生日、記念日以降の証明書類)

■入会の手続き■

入会申込者名簿と会員登録カードに記入し、提出してください。

**印漏れ・記入漏れ
にご注意ください**

■退会の手続き■

退会承認願の提出と、メンバーズカードの返却をお願いします。

退会承認願の提出月まで会費を納めて頂くこととなりますので、早めの申請をお願いします。

当月中に間に合わない場合はFAXにてご連絡ください。(後日、本書を提出してください)

■会費の引落は毎月27日です■

ご指定の預金口座から引落しをしますので、引落日前日までに預金残額をご確認ください。

会費が未納の場合給付金やチケット購入など各種サービスを受けることができなくなりますので、ご注意ください。

■当センターHPをご活用ください■

当センターのHPに事業案内(会報誌)の掲載や、各種申請書がダウンロードできますので、ご活用ください!

※メニューの「事業のご案内」に各種事業一覧が掲載されていますので、「詳細はこちら」のリンクから、必要書類や注意事項など記載されているページに移動してください。

URL : <https://kofu.zenpuku.or.jp>



スマホからも
ご覧頂けます。

